

## Salle de spectacle EDEN Fiche technique

L'EDEN est un complexe culturel de la Ville de Saint-Jean-d'Angély possédant deux salles de représentation :

- une **salle de spectacle** avec gradin mobile pouvant accueillir 322 personnes assises, 416 personnes debout,
- une **salle bistrot** art déco d'une capacité de 80 personnes assises, 147 personnes debout.



L'enjeu de la municipalité est de proposer un équipement adapté au territoire en respectant le style architectural « Art déco » de la façade des années 30 et la vocation culturelle de ce lieu emblématique de la Ville.

Inauguré en septembre 2018, l'EDEN offre ainsi deux espaces scéniques de qualité au plan de l'acoustique, du confort, et de l'agencement adapté à chaque configuration de spectacle ou d'événement.

Le complexe EDEN est classé ERP de type L, catégorie 3.

# Salle de spectacle

Gradin mobile d'une capacité de 319 places, avec fauteuils velours rouge numérotés.

- d'une capacité max. **322 places assis**
- en demi-jauge max. **160 places assis**
- d'une capacité max **416 personnes debout**

## Espace Scénique

Surface de Scène :	177,81 M2
Distance de mur à mur :	19,20 Mètres
Ouverture du cadre :	14,53 Mètres
Ouverture de pendrillons à pendrillons	11,00 Mètres
Hauteur du cadre :	7,97 Mètres
Distance circulation fond de scène :	1,41 Mètres
Profondeur cadre/ plateau mur à mur :	9,26 Mètres
Hauteur sous plafond :	9,91 Mètres
Distance Bord Plateau/régie :	13,82 Mètres
Distance 1 <sup>er</sup> rang de siège / Lointain :	12,16 Mètres
Distance premier rang de sièges / bord plateau :	2,80 Mètres

Nature du plateau : **Parquet flottant noir de plain-pied**

**Praticables** : 48 praticables de 2m/1m noirs.

2 escaliers, garde-corps 2m, garde-corps 1m, jupes de scène noir (Voir avec le régisseur)

192 pieds hauteur 50 à 80 cm

36 pieds hauteur 40 cm

36 pieds hauteur 20 cm

## **Loges**

3 loges de 8,98 m<sup>2</sup>, avec accessibilité directe sur scène, équipées chacune de :  
3 postes de maquillage (Lavabo + Miroirs)  
1 salle d'eau avec toilettes, accessibles aux PMR  
1 enceinte d'écoute de scène  
2 sièges + 1 fauteuil crapaud

Une grande loge de 24 m<sup>2</sup>, équipée d'un canapé, une table basse et deux fauteuils, proche d'un espace sanitaire avec poste de maquillage, douche et toilettes

Une connexion internet est disponible dans chaque loge

Salle de spectacle

## Grill Technique

**10 perches** motorisées au-dessus de la scène

Charges des perches : 250 daN

Longueur des perches : 16 Mètres

**Hauteur sous Perches : 8,50 Mètres**

**Toutes nos perches sont équipées de multipaires 6 circuits à cour et à Jardin**

En avant-scène :

**1 structure carrée noire longueur 16ml carré de 400 mm motorisée / Charge max 500 kg répartie**

**1 perche simple à la face**

Distance Perche de face / Milieu de Scène : 12,86 Mètres

Longueur de la perche : 16 Mètres

Hauteur : 7,78 Mètres

Accroche latérale sur passerelle technique jardin/cour sur 3 niveaux.

Les réglages du pont de face se font avec la **nacelle mobile située en salle.**

Les réglages des perches motorisées se font avec la **nacelle élévatrice par le régisseur de la salle.**

### Tentures de scène :

Rideau de fond de scène sur patience manuelle

16 pendillons noirs Classés M1

Hauteur des pendillons : 8,40 Mètres

Largeurs des pendillons : 2,00 Mètres

Rideau avant-scène rouge de 8,60 Mètres électrique

1 Frises d'avant-scène rouge L : 16 M H : 0,75m

4 Frises noir L : 16 M - H : 0,75m

3 Frises noir L : 16 M - H : 1,00 m

2 Frises noir L : 16 M – H : 2,00 m

**Régie** : Centrée en haut du gradin, hauteur 5 mètres du sol

Distance régie/ cadre de scène : 14,12 Mètres

## **Électricité**

### **Au plateau à Cour :**

TS son 380 V 63 A + 3 prises 16 A monophasées

1 alimentation P17 32 A

### **Au plateau**

#### **À Jardin :**

1 P17 125 A + 3 P17 32 A + 3 P17 16 A monophasées

## **Équipement Son**

### **1 console de mixage numérique ALLEN & HEATH SQ5**

16 entrées micro en local et 12 sorties (6 couches pour 96 entrées possibles)

1 patch de scène fixe de 16 Sortie XLR et de 8 départs se trouvant à cour du plateau

1 Stage Rack ALLEN & HEATH AR2412 (24 entrées et 12 sorties) à cour

1 Stage Rack ALLEN & HEATH AR2412 (24 entrées et 12 sorties) à Jardin

### **4 enceintes APG SMX15 suspendues en salle**

### **1 enceinte centrale DX 15**

### **2 sub basses APG TB118S**

Équipés 1 haut-parleur grave 18 pouces 1150w

1 processeur de diffusion DMS48F 4in 8 out

1 amplificateur POWERSOFT M30D

1 amplificateur CROWN CTS2000 2x1000w

1 amplificateur CROWN CTS3000 2x1500w

1 amplificateur POWERSOFT M30 2x1500w

4 enceintes amplifiées RCF ART 312

4 enceintes amplifiées QSC K12.2 avec lyres d'accroche

4 enceintes amplifiées QSC K8.2

4 micros HF ULX D4 Shure

1 micro-cravate DPA 4080

1 micro-serre-tête DPA 4088

4 micros CVG 12 Shure avec embases

5 Shure Sm 58 (Filaire)

1 Shure Beta 52

1 Shure Beta 91a

4 Sennheiser E 604

3 Shure SM 57

2 Sennheiser E 609

10 Audio Technica AT 203

17 pieds de micros avec perchettes K & M  
1 pied embase ronde noir K M  
6 petit pieds de micros avec perchettes K & M  
6 DI BSS AR 133  
1 multipaire sous patch 2 pistes 5 mètres  
2 multipaires sous patch 2 pistes 10 mètres  
1 multipaire sous patch 8 pistes 15 mètres  
1 multipaire sous patch 4 pistes 5 mètres  
1 multipaire sous patch 4 pistes 10 mètres  
1 multipaire sous patch 4 pistes 15 mètres  
1 multipaire sous patch 8 pistes 15 mètres  
1 multipaire sous patch 8 pistes 20 mètres  
1 multipaire sous patch 8 pistes 30 mètres  
1 multipaire 12/4 - 12 entrées - 4 Sorties 20 mètres

---

Salle de spectacle

## Équipement Lumière

**Afin de respecter des conditions écologiques et économiques, nous privilégierons les installations en projecteurs LED. La perche de face est équipée de découpes LED.**

72 circuits graduable dont,

- 24 circuits en 3 KW
- 48 circuits en 2 kW

1 pupitre de commande CHAMSYS MagicQ 250 Stadium

1 pupitre de commande AVAB CONGO KID + 2 écrans vidéo multitouch

1 armoire Gradateur ADB avec 24 circuits de 3kw

8 blocs de puissance Stagger RVE 6 x 2 kW

2 Splitters OXO 6 sorties 3 et 5 broches

1 Node Luminex ART-NET

8 Découpes Chauvet REVE E3 Blanc variable + RGB équipées d'un Objectif 15-30°

10 Projecteur Fresnel CHAUVET Ovation Reve F3 + Volets

4 projecteurs de découpe Led 115 W blanc froid 614 SX Robert Juliat

4 projecteurs de découpe Led 115 W blanc froid 613 SX Robert Juliat

6 Lyre Martin MAC AURA

18 Par Led Rush Martin RGBW 2 Zoom 10-60°

12 projecteurs PC 2000 w Robert Juliat + 8 volets pour Pc 2000W

26 projecteurs 1 000 w 310 H Robert Juliat

4 projecteurs Lutin équipés en 1 000 w Robert Juliat

8 projecteurs 1 000 w C101 ADB

50 Par 64 KUPPO

2 projecteurs de découpe 2 000 w Robert Juliat 714Sx2

4 blinder 2x 650w

4 cycloïdes Horus 1 000 w Robert Juliat

4 pieds à treuil ASD 230 H : 3,30 M

4 pieds à treuil MTS270 H 3,30m

4 Tubes alu Asd 3 Mètres

6 Tubes alu Asd 2 Mètres



6 Tubes alu Asd 1 Mètres  
20 Colliers double noir KUPPO – Charge 500kg  
10 passages de câbles CAPA JUNIOR Noir

---

## **Équipement Électrique scénique**

2 multipaires de 6 circuits en 20 M  
1 câble Multipaire 3 circuits en 15 M  
1 câble Multipaire 3 circuits en 20 M  
1 câble Multipaire 8 circuits en 15 M  
1 câble Multipaire 9 circuits en 15 M  
1 câble Multipaire 12 circuits en 25 M

**Salle de spectacle**

## **Équipement Vidéo, Conférences & séminaires**

1 vidéo projecteur PANASONIC LASER 8000 Lumen  
Connectique HDMI et HDbaseT  
2 câbles HDMI/HDMI de 19,50m  
2 sélecteurs de présentation BLUSTREAM MFP1124 /entrées HDMI, 4 entrées VGA,  
entrées sorties son  
1 Macbook pro 14 pouces + QLAB 5.3.8  
1 écran 6 x 4 Mètres  
1 Cyclorama blanc 10 M x 8 M  
2 écrans plats Hitachi 65 pouces (165 cm)  
1 pupitre plexiglas avec micros incorporés  
1 télécommande pour PowerPoint

**Pour toute demande de matériel complémentaire, une location peut être étudiée auprès de prestataires ou de distributeurs d'équipement, après accord entre régisseurs. Cette location de matériel complémentaire est à la charge de l'organisateur.**

---

## **Équipement Réseaux**

### **Au plateau à cour :**

4 RJ 45 + 1 Connexion fibre optique

### **Au plateau à Jardin :**

6 RJ 45 + 1 Connexion fibre optique

1 baie de brassage est présente dans le local gradateur possédant 31 départs RJ 45

## **Communication :**

**4 postes intercom** Green Go avec 2 postes filaires en régie, 2 postes HF au plateau,  
1 poste fixe en loge

---

## Salle Bistrot art déco



La salle bistrot art déco possède une capacité d'accueil de **80 places assises, 147 personnes debout.**

Celle-ci est adaptée à des séminaires, concerts jazz, spectacles vivants avec de faibles exigences techniques.

**Surface de la salle :**            173,30 m<sup>2</sup> (Scène et comptoir inclus)  
   109,75 m<sup>2</sup> (Scène et comptoir non inclus)

**Espace Scénique :**

Surface de scène :            25 m<sup>2</sup>  
Profondeur de scène :    3,80 m  
Largeur de scène :         6,15 m  
Hauteur sous plafond :    3,26 m  
Hauteur sous perche :    3,00 m  
Distance pont de face/ bord de Scène : 1,05 m  
Hauteur de scène :         38 cm

**Revêtement parquet flottant noir mat**

## Salle Bistrot art déco

### Grill Technique :

Structure ASD Autoportée aluminium triangulaire

---

### Équipement Son

- 1 Amplificateur Sentinel 4 in / 4 out – 4 X 1500W 8 ohms
  - 2 enceintes de diffusion ALCONS AUDIO 280 W
  - 2 Sub ALCONS AUDIO
  - 1 Console Midas M32R 40 entrées
  - 1 Stage rack Midas DL 153
  - 1 Multipaire analogique 16 entrées + 8 sorties
- 

### Équipement Lumière

- 1 console ETC Color source
  - 1 gradateur RVE Stagger 6x10 A
  - 4 PC ADB 650W
  - 1 Découpe ETC 575w
  - 4 Par Leds Cameo Zénith 120 / 7-55° avec Zoom
  - 2 Quartz ARIC 500 W
- 

### Mobiliers – aménagements sur site :

#### Salle Bistrot art déco :

30 tables carrés 60 x 60 cm

60 Chaises sans accoudoir non attachables + 16 tabourets de bar

120 chaises sans accoudoir attachables (**obligatoire pour une configuration spectacle**)

4 manges-debout

1 bar comprenant 4 réfrigérateurs, 1 machine à glaçon, 1 lave-verres

Un office traiteur, jouxtant la salle Bistrot art déco, dispose d'installations d'appareils de cuisson et remise en température, d'armoires de conservation en basse température, permettant toute prestation traiteur.

## Salle de la Verrière



La salle de Verrière est proposée à la location **uniquement en complément des autres espaces** pour un usage de conférences ou de réunions, l'accès à cette salle peut -être effectuées soit par un escalier extérieur ou par l'ascenseur se trouvant dans le hall d'accueil, afin de rendre l'accès possible aux personnes à mobilités réduite (PMR). La salle est climatisée, et dispose de toilettes.

Nous vous informons, qu'aucune pratique de spectacles ne peut être envisageable dans cette salle, par le manque d'accroche lumière.

### **Équipement Son :**

- 2 Enceinte Yamaha WXL1W24 colonne blanche
- 1 Amplificateur Yamaha PX5 2 x 500w
- 1 console de mixage TASCAM MZ-372
- 2 Sennheiser - Ensemble EW-D 835-

### **Équipement Vidéo :**

- 1 Vidéoprojecteur CANON 7000 Lumens HD (Suspendu en salle)
- 1 Écran ORAY 2X2m électrique
- 1 système PANASONIC sans fil -PRESS-IT
- 1 sélecteur d'entrées HDMI

### **Mobilier :**

- 10 Tables couleur hêtre – 120x70cm
- 50 Chaises rouge sans accoudoir
- 1 cafetière type SENSEO
- 1 Bouilloire électrique
- 1 paperboard + feutres

Dossier Photos



Hall d'accueil /Entrée public



Gradins télescopique 322 places assises



Gradins télescopique 322 places assises





Régies Son et Lumière



Scène



Bistrot Art Déco



Bistrot Art Déco



Scène Bistrot Art-Déco



Bistrot Art Déco



Salle de la Verrière



Important :

**Dans le cadre de votre représentation, le montage technique se fait la veille de 9H à 17h.**

Il comprend l'accroche lumière, le patch console lumière, les réglages audio conformément à votre fiche technique. Le réglage lumière se fait à l'arrivée de votre technicien. Nous vous laissons le soin des mémoires console.

Directeur technique :

Marc BRISSONNET | 06 66 63 41 17 | marc.brissonnet@angely.net

---

Directrice de l'EDEN :

Fabienne COMPAGNON | 06 25 58 70 88 | fabienne.compagnon@angely.net

---

Salle de spectacle EDEN | 45, Boulevard Joseph Lair, 17400 SAINT JEAN D'ANGELY

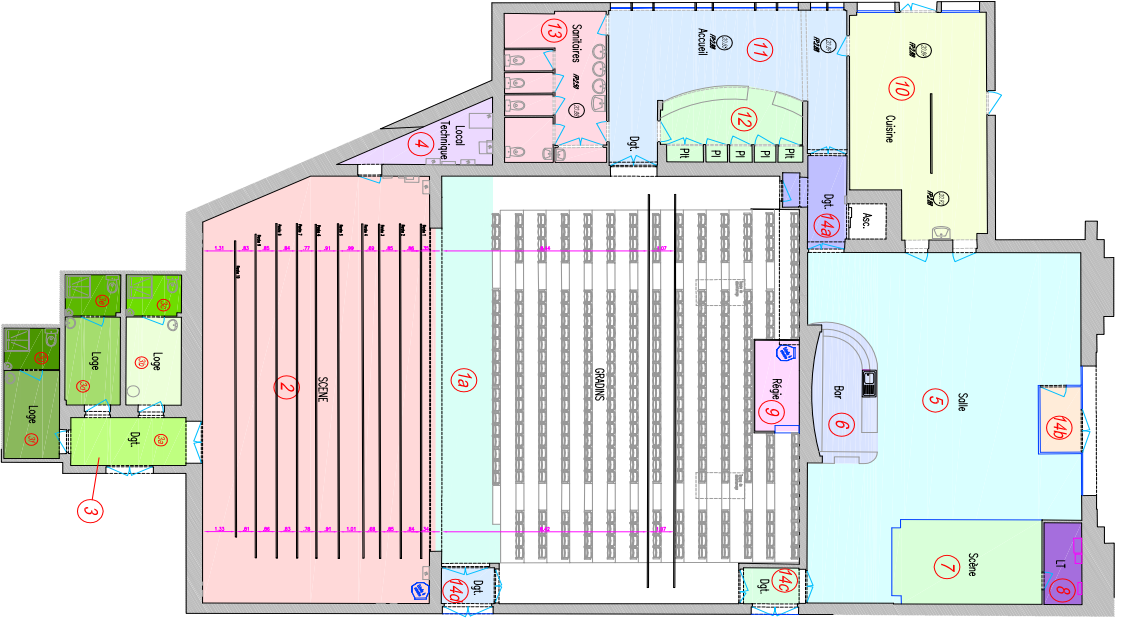
Contact : 06 25 58 70 88 – [eden@angely.net](mailto:eden@angely.net) –  @salledespectacleeden - [www.angely.net](http://www.angely.net)

Coordonnées GPS : Latitude : 45.946292 | Longitude : -0.523665

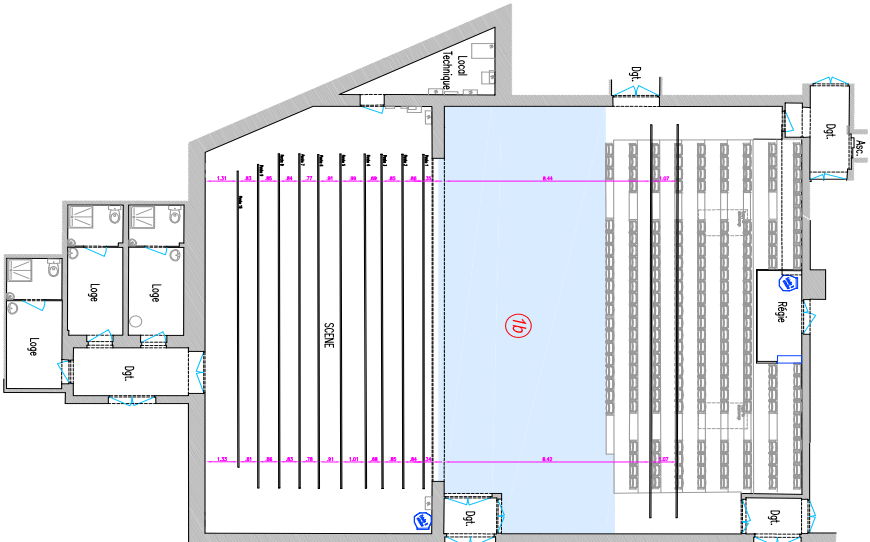
Plan  
d'accès



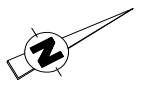
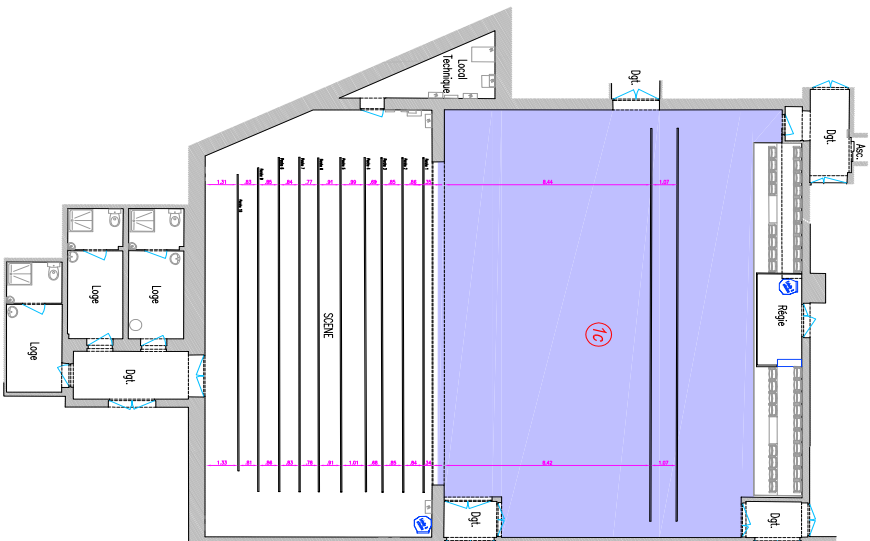
### Gradins dépliés



### Gradins demi-jauge



### Gradins repliés



NOTA : - Ce plan est destiné uniquement à l'inventaire des superficies de la salle de spectacle.



Numéro de pièce	Description	Superficie en m <sup>2</sup>
1	Salle - Gradins dépliés	40
1a	Salle - Gradins demi-jauge	127
1b	Salle - Gradins repliés	263
2	Local - Escalier commun	17
3	Local - Sanitaires 1	4
3a	Local - Sanitaires 2	4
3b	Local - Sanitaires 3	9
3c	Local - Sanitaires 4	4
4	Local - Sanitaires 5	10
5	Salle - Cabaret	125
6	Escalier de bar	15
7	Local - Remise salle cabaret	6
8	Local - Remise salle cabaret	7
9	Réception	52
10	Cuisine	27
11	Accueil (zone de personnel)	18
12	Local - Escalier (personnel)	52
13	Local - Escalier (personnel)	18
14	Local - Escalier (personnel)	27
14a	Escalier des sanitaires	5
14b	Escalier des sanitaires	5
14c	Escalier des sanitaires	5
14d	Escalier des sanitaires	5
14e	Escalier des sanitaires	5
14f	Escalier des sanitaires	5
14g	Escalier des sanitaires	5
14h	Escalier des sanitaires	5
14i	Escalier des sanitaires	5
14j	Escalier des sanitaires	5
14k	Escalier des sanitaires	5
14l	Escalier des sanitaires	5
14m	Escalier des sanitaires	5
14n	Escalier des sanitaires	5
14o	Escalier des sanitaires	5
14p	Escalier des sanitaires	5
14q	Escalier des sanitaires	5
14r	Escalier des sanitaires	5
14s	Escalier des sanitaires	5
14t	Escalier des sanitaires	5
14u	Escalier des sanitaires	5
14v	Escalier des sanitaires	5
14w	Escalier des sanitaires	5
14x	Escalier des sanitaires	5
14y	Escalier des sanitaires	5
14z	Escalier des sanitaires	5
15	Escalier des sanitaires	5
16	Escalier des sanitaires	5
17	Escalier des sanitaires	5
18	Escalier des sanitaires	5
19	Escalier des sanitaires	5
20	Escalier des sanitaires	5





