



FICHE TECHNIQUE



La CONSERVERIE

Centre Culturel Pays de Lubersac-Pompadour
6, Avenue du Château – 19210 LUBERSAC

05.55.73.20.00 ou 05.19.65.01.05

laconserverie@lubersacpompadour.fr

laconserverie.lubersacpompadour.fr

Responsable de salle : Pierre CHABASSIER 07.87.74.64.35

SOMMAIRE

Sommaire	page 2
Informations générales	page 3
Plan de la salle	page 4
Plan de coupe de la salle	page 5
Le Son	page 6
La Lumière / La vidéo	page 7
Plan de feu préinstallé	page 8
Lumière : légendes et correspondance	page 9
Patch de base	page 10
Informations pratiques et plan d'accès	page 11



La Conserverie - Informations générales

Établissement ERP de type L - Catégorie 3

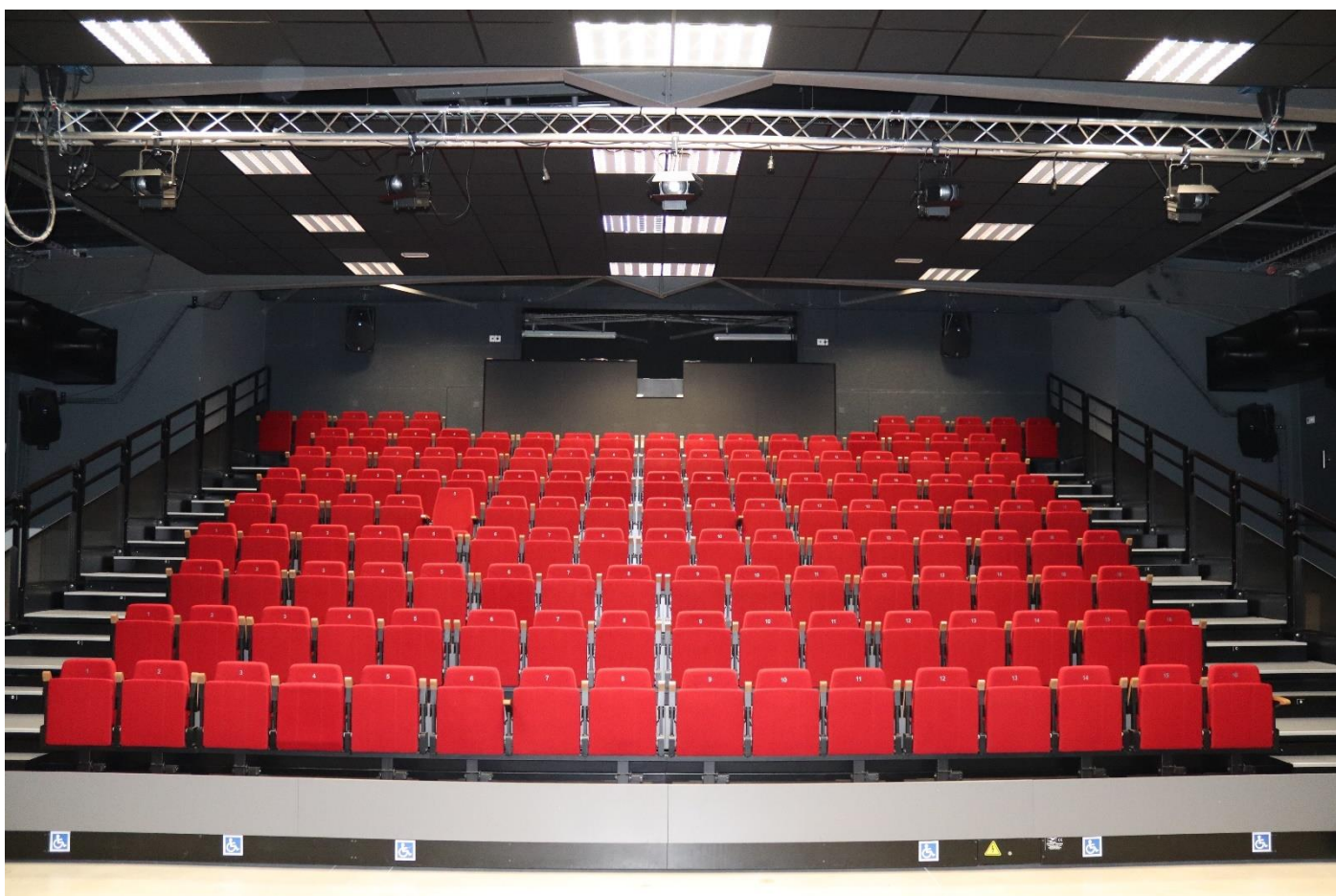
La Salle

Jauge

Gradin : 143 places + 6 emplacements PMR (devant)

Gradin + parterre de chaises : 143 + 48 chaises = 191 places + 6 emplacements PMR

Debout : 500



La Scène

10 m d'ouverture, 6 m de profondeur, hauteur 0,50 m, hauteur sous grill 4 m.

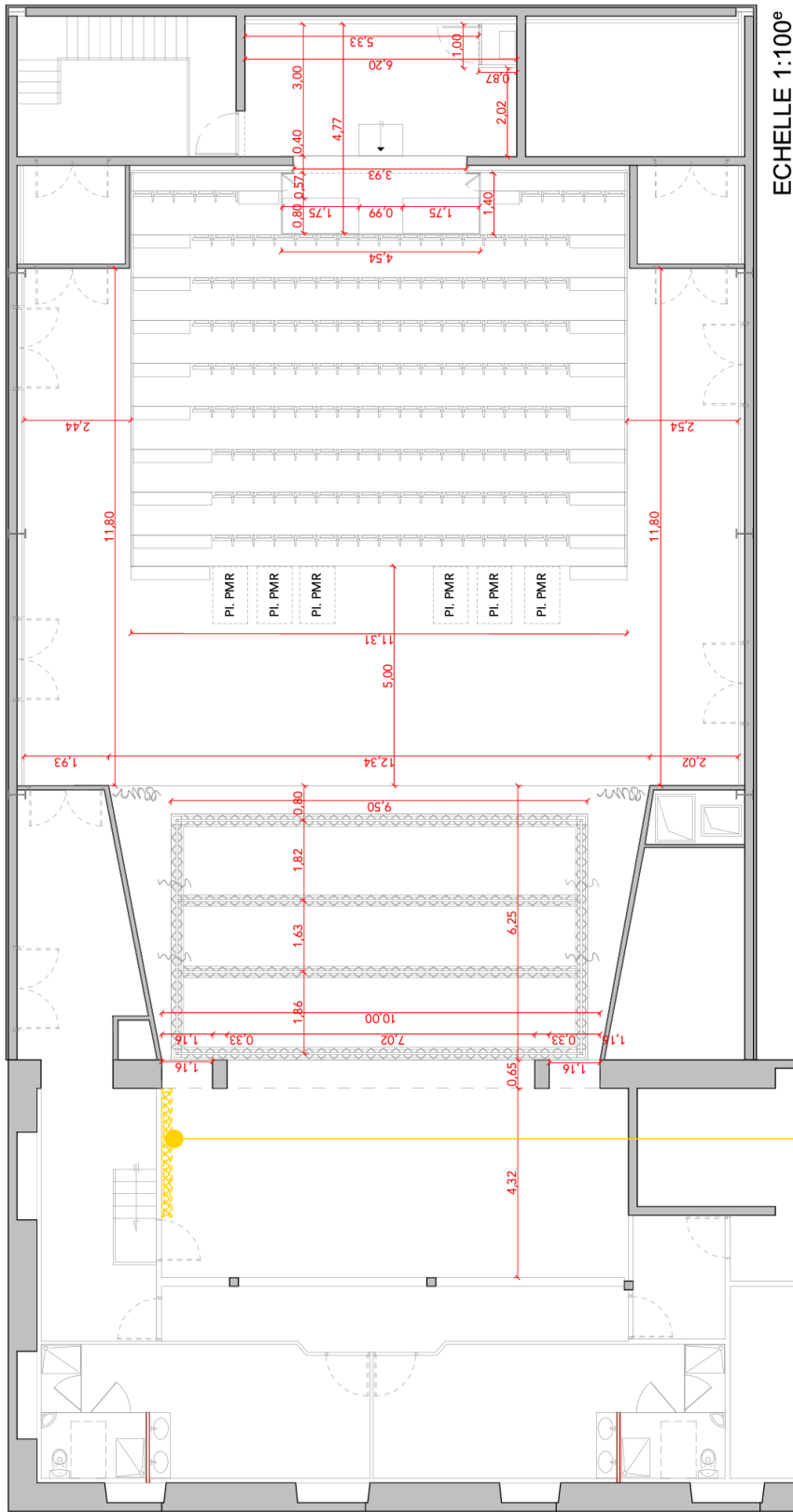
Rideau de scène : ouverture manuelle à jardin

La Régie

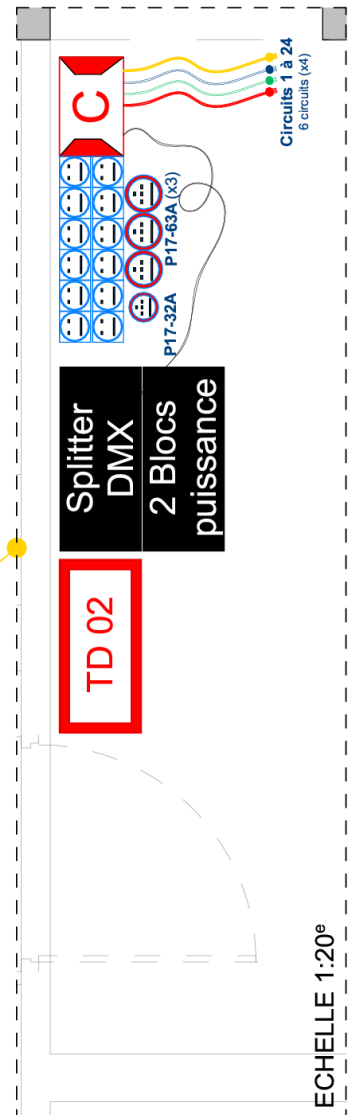
En haut de gradin

Accès portillons par le gradin ou par derrière (SAS et escalier côté cour de la salle fond gradin)

À noter : la salle ne dispose pas de régisseur technique permanent.



ECHELLE 1:100^e



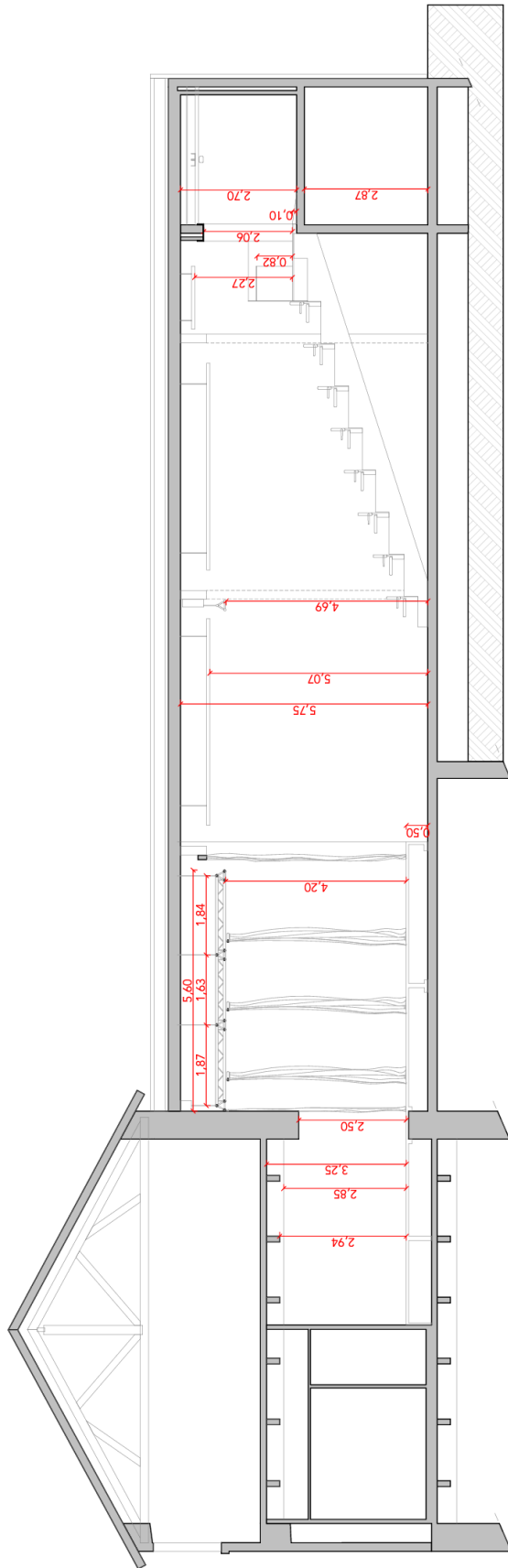
ECHELLE 1:20^e



LA CONSERVERIE
 Avenue du Chateau 19210 LUBERSAC
 Contact 05.55.73.20.00
 Communauté de Communes du Pays de LUBERSAC-POMPADOUR
 32, Place de l'horloge 19210 LUBERSAC

**DIMENSIONS
 SALLE DE SPECTACLE**

<https://laconserverie.lubersacpompadour.fr/sites/default/files/2022-01/La%20Conserverie%20plans%20de%20salle%20et%20de%20coupe.pdf>



LA CONSERVERIE
 Avenue du Chateau 19210 LUBERSAC
 Contact 05.55.73.20.00
 Communauté de Communes du Pays de LUBERSAC-POMPADOUR
 32, Place de l'horloge 19210 LUBERSAC

**DIMENSIONS
 SALLE DE SPECTACLE**

ECHELLE 1:100^e

<https://laconserverie.lubersacpompadour.fr/sites/default/files/2022-01/La%20Conserverie%20plans%20de%20salle%20et%20de%20coupe.pdf>

Le Son

Façade (diffusion principale)

2 x 4 Line Array DVA 8
2 rappels en avant gradin OPERA 1 200
2 Caissons de basse 3 000 w

Retour de scène

6 DB Technologie F15

Mixage (en régie)

PreSonus Studiolive 32.4.2 AI

http://www.presonus.com/downloads/products/pdf/StudioLiveAISeries_OwnersManual_FR-V5_08122014.pdf

Boitier de scène (en jardin, nez de scène)

PreSonus rm32 relié en RJ 45 à la table de mixage

<http://www.presonus.com/products/StudioLive-RM32AI>

Multipaire

Boitier de scène 15 m 12 in / 4 out

Micros

2 SM 58 sans fil	SHURE
6 SM 58	SHURE
6 SM 57	SHURE
4 C 535 EB	AKG
1 BETA 52	SHURE
3 E 604	SENNHEISER
4 x 2 C2	BEHRINGER
4 ATM 350	AUDIO-TECHNICA

DI

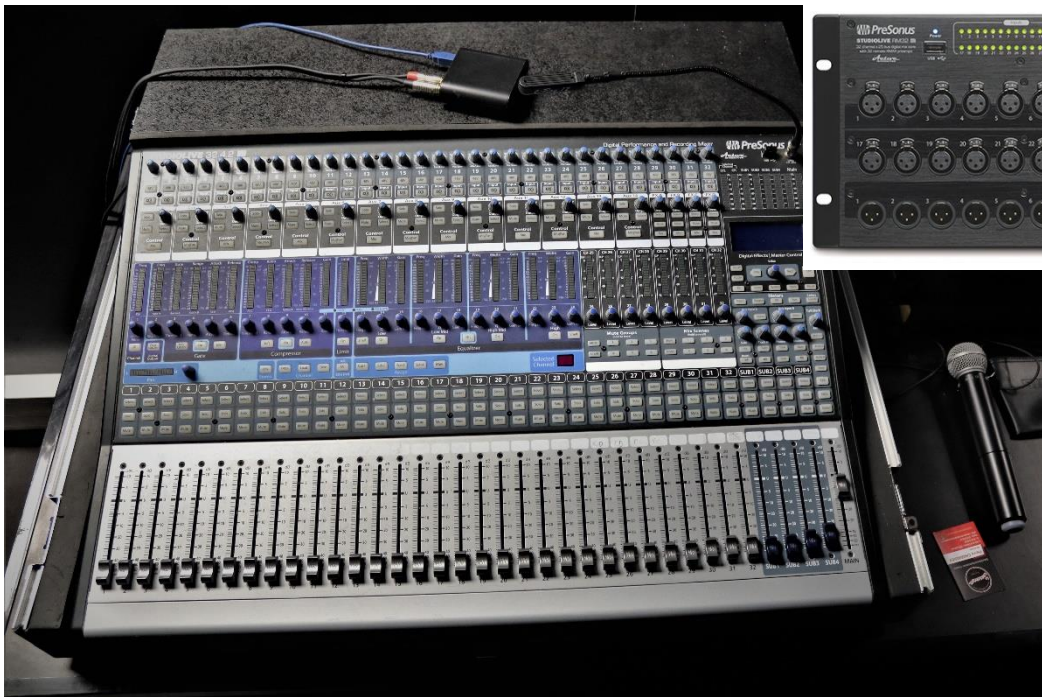
4 AR133

Pieds de micros

3 Petits
10 Grands

Autre

1 Lecteur CD / USB
1 carte son externe USB pour ordi
Divers câbles XLR



La Lumière

Poutre de face

Structure triangulaire SX 290 pointe en haut : 11 m
Accroche palan électrique (télécommande en nez de scène jardin)
Stop chute

Grill de scène (fixe)

Rectangle en structure triangulaire SX 290 pointe en haut
2 traverses en structure triangulaire SX 290 pointe en haut

Console (en régie)

Chamsys Quick Q30
<http://www.chamsys.be/forum/avl/software/manuals/Quick%20FR.pdf>

Alimentation électrique

3 P17 63 A (arrière-scène cour)
1 P17 32 A (arrière-scène cour)
Divers PC 16 A

Gradateurs

2 Bloc live RIVE 12 x 3 kw (arrière-scène cour)

Splitter

1 Elation : 1 entrée, 4 sorties doublée (nez de scène jardin)
1 Briteq dms 26 : 2 entrées, 6 sorties doublées (arrière-scène cour)

Machine à brouillard

Magnum 2500Hz MARTIN



PC : 11 BT-Théâtre 200TW (5 en face et 6 en nez de scène) BRITEQ

Découpe : 4 BT-Profile 250 (1 en nez de scène et 3 en traverse 1) BRITEQ

Lyres :

* 6 BT-Shark 200 (4 en fond de scène et 2 en traverses 2) BRITEQ

* 8 Challenger – Wash (6 en fond de scène et 2 en traverses 2) JB SYSTEMS

* 5 Intimidator Spot led 350 (au sol) CHAUVET

Par Led :

6 LED COB 60 (3 en latéral jardin et 3 en latéral cour) NICOLS

Blinder :

4 COB Blinder 2 x 100 (en nez de scène face gradin) BRITEQ

Projecteurs (réserve)

3 PC SCENA 2000 S DTS
4 PC SCENA 650/1000 S DTS
8 PAR 64 longs DTS

La Vidéo

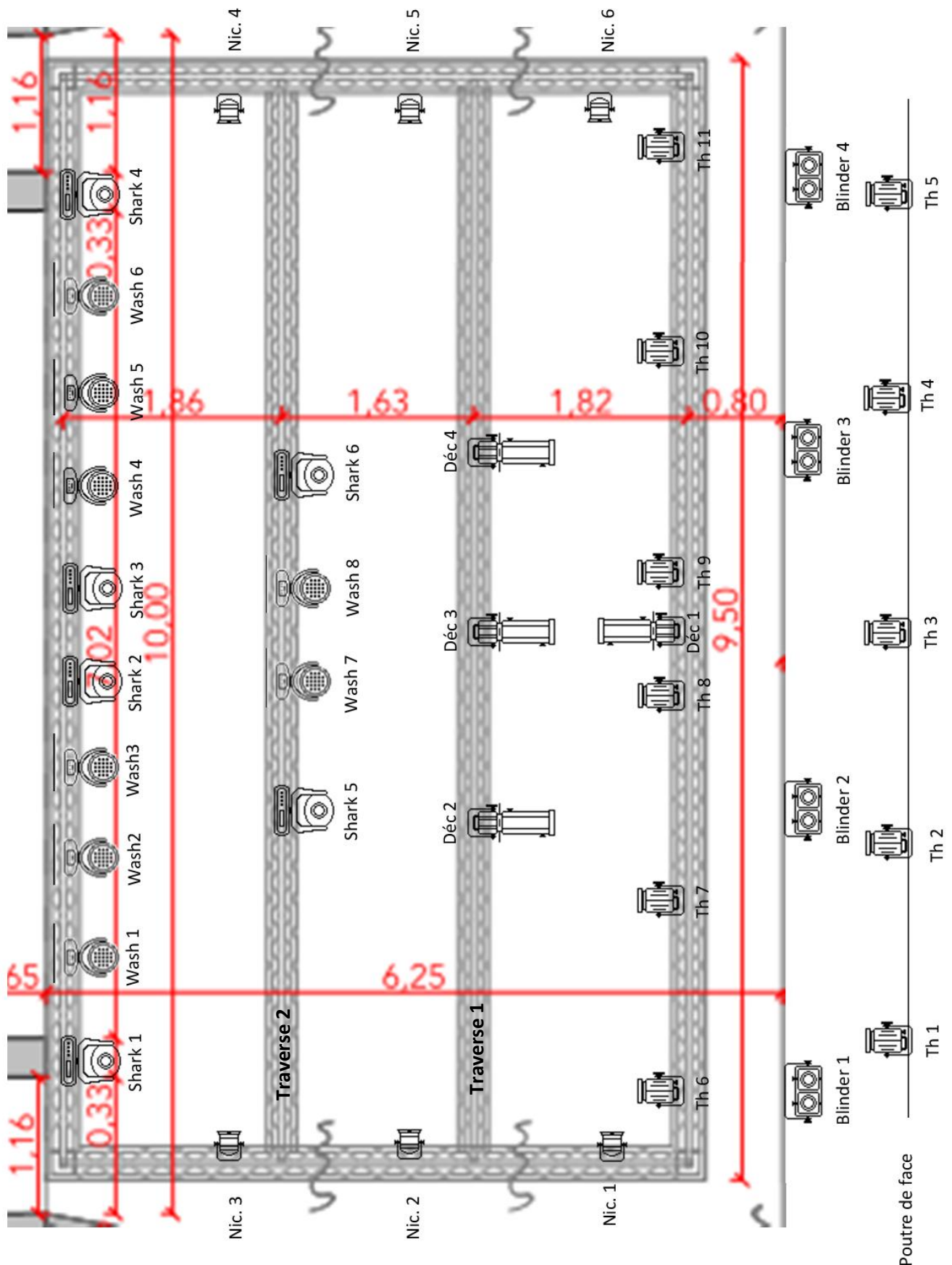
Écran

Écran de cinéma de 8 m x 4 m microperforé en polichinelle (nez de scène)




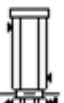


Vidéo-projection

Vidéoprojecteur OPTOMA W402

Plan de feu de base



Symboles, légende et autres informations

SYMBOLE	PROJECTEUR	NUMERO	ADRESSE DMX	SYMBOLE	PROJECTEUR	NUMERO	ADRESSE DMX		
 (Th)	BRITEQ BT-THEATRE 200 TW 5CH 16bF	1	342	 (Shark)	BRITEQ BT-SHARK 14 CH	1	25		
		2	347			2	39		
		3	352			3	53		
		4	357			4	67		
		5	362			5	81		
		6	367			6	95		
				7	372	 (Wash)	JB-SYSTEMS CHALLWASH 15 CH	1	179
				9	377			2	209
				10	382			3	224
				11	387			4	239
								5	254
 (Déc)	BRITEQ BT-PROFILE250 Console : BRITEQ BT- PROFILE 160 2 CH	1	397	6	269				
		2	399	7	194				
		3	401	8	284				
		4	403						
 (Blinder)	BRITEQ COB BLINDER 2x100 4 CH	1	405	Lyre spot possible au sol	CHAUVET INT SPOT LED 350 14 CH			1	109
		2	409					2	123
		3	413			3	137		
		4	417			4	151		
						5	165		
 (Nic.)	NICOLS PAR COB 60 7 CH	1	299	Machine à Brouillard	MAGUM M2500 HZ	1	341		
		2	306						
		3	313	DIMMER circuit direct (arrivée en cour sur grill)	Face	19 à 22			
		4	320			Nez de scène	13 à 16		
		5	327			Traverse 1	7 à 10		
		6	334			Traverse 2	1 à 5		



BASE DU PATCH DE LUMIERE

1	2	3	4	5	6	7	8	9	10	11	12	13	14	15	16	17	18	19	20	21	22	23	24				
DIM	DIM	DIM.	DIM.	DIM.	DIM.	DIM.	DIM.	DIM.	DIM.	DIM.	DIM.	DIM.	DIM.	DIM.	DIM.	DIM.	DIM.	DIM.	DIM.	DIM.	DIM.	DIM.	DIM.	DIM.			
25	26	27	28	29	30	31	32	33	34	35	36	37	38	39	40	41	42	43	44	45	46	47	48				
BT SHARK 1														BT SHARK 2													
49	50	51	52	53	54	55	56	57	58	59	60	61	62	63	64	65	66	67	68	69	70	71	72				
BT SHARK 3																											
73	74	75	76	77	78	79	80	81	82	83	84	85	86	87	88	89	90	91	92	93	94	95	96				
BT SHARK 4										BT SHARK 5																	
97	98	99	100	101	102	103	104	105	106	107	108	109	110	111	112	113	114	115	116	117	118	119	120				
BT SHARK 6													INTERSPOT 1														
121	122	123	124	125	126	127	128	129	130	131	132	133	134	135	136	137	138	139	140	141	142	143	144				
INTERSPOT 2															INTERSPOT 3												
145	146	147	148	149	150	151	152	153	154	155	156	157	158	159	160	161	162	163	164	165	166	167	168				
							INTERSPOT 4																				
169	170	171	172	173	174	175	176	177	178	179	180	181	182	183	184	185	186	187	188	189	190	191	192				
INTERSPOT 5												CHALL WASH 1															
193	194	195	196	197	198	199	200	201	202	203	204	205	206	207	208	209	210	211	212	213	214	215	216				
CHALL WASH 7																											
217	218	219	220	221	222	223	224	225	226	227	228	229	230	231	232	233	234	235	236	237	238	239	240				
CHALL WASH 2								CHALL WASH 3																			
241	242	243	244	245	246	247	248	249	250	251	252	253	254	255	256	257	258	259	260	261	262	263	264				
CHALL WASH 4													CHALL WASH 5														
265	266	267	268	269	270	271	272	273	274	275	276	277	278	279	280	281	282	283	284	285	286	287	288				
CHALL WASH 6																											
289	290	291	292	293	294	295	296	297	298	299	300	301	302	303	304	305	306	307	308	309	310	311	312				
CHALL WASH 8										NICOLS 1								NICOLS 2									
313	314	315	316	317	318	319	320	321	322	323	324	325	326	327	328	329	330	331	332	333	334	335	336				
NICOLS 3								NICOLS 4								NICOLS 5											
337	338	339	340	341	342	343	344	345	346	347	348	349	350	351	352	353	354	355	356	357	358	359	360				
NICOLS 6				BROU	BT THEATRE 1						BT THEATRE 2						BT THEATRE 3						BT THEATRE 4				
361	362	363	364	365	366	367	368	369	370	371	372	373	374	375	376	377	378	379	380	381	382	383	384				
BT THEATRE 5						BT THEATRE 6						BT THEATRE 7						BT THEATRE 8						BT THEATRE 9			
385	386	387	388	389	390	391	392	393	394	395	396	397	398	399	400	401	402	403	404	405	406	407	408				
BT THEATRE 10												BT THEATRE 11						BT PRO 1	BT PRO 2	BT PRO 3	BT PRO 4	COB BLINDER 1					
409	410	411	412	413	414	415	416	417	418	419	420	421	422	423	424	425	426	427	428	429	430	431	432				
COB BLINDER 2				COB BLINDER 3				COB BLINDER 4																			
433	434	435	436	437	438	439	440	441	442	443	444	445	446	447	448	449	450	451	452	453	454	455	456				
457	458	459	460	461	462	463	464	465	466	467	468	469	470	471	472	473	474	475	476	477	478	479	480				
481	482	483	484	485	486	487	488	489	490	491	492	493	494	495	496	497	498	499	500	501	502	503	504				
505	506	507	508	509	510	511	512																				

Informations pratiques

Moyen de montage

Tour échafaudage

Intercom

Aucun

Horaire de contact

Mardi 9 h – 12 h / 14 h – 17 h

Mercredi 9 h – 12 h

Jeudi 9 h – 12 h / 14 h – 17 h

Vendredi 9 h – 12 h / 14 h – 17 h

Contact

Pierre CHABASSIER (directeur)

05.55.73.20.00

07.87.74.64.35

laconserverie@lubersacpompadour.fr

Téléchargement des fichiers

<https://laconserverie.lubersacpompadour.fr/espace-pro>

RAPPEL à noter : la salle de ne dispose pas de régisseur de technique

Plan d'accès

