

Nota : L'Entrepreneur est tenu de vérifier les cotes, les Niveaux et les sections avant exécution des travaux. Le béton armé fera l'objet d'une étude spéciale par un Ingénieur agréé, à la charge de l'Entreprise.

Menuiseries extérieures

LEGENDE

Porte principale	3.
Porte secondaire	4.
Bloc Fenêtre VR. Salle	8.
Bloc fenêtre, espace I	4.
Châssis, espace I.	3.
Châssis, espace III.	7.
Total.....	29 unités.

Mairie LES TROIS MOUTIERS Vienne

86120 - Les Trois Moutiers

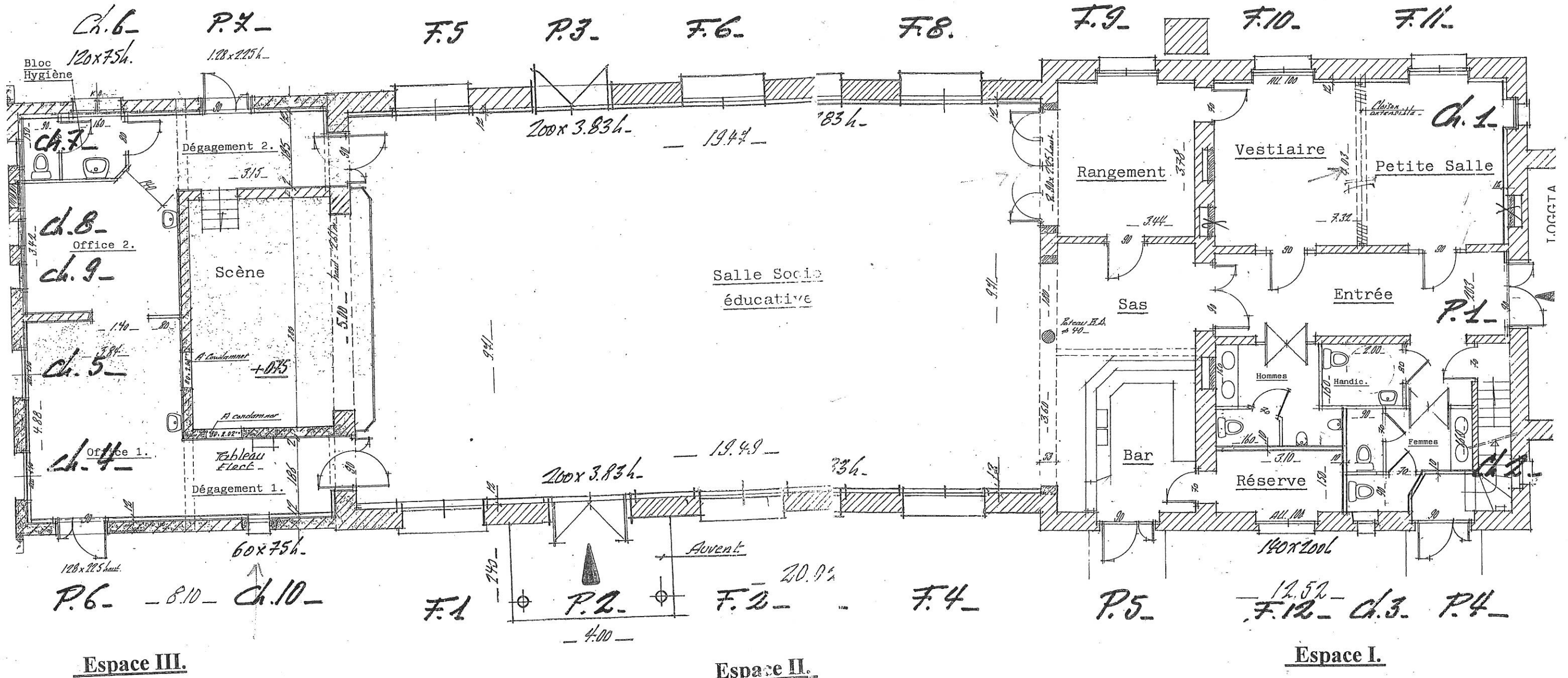
Gros travaux de remise aux normes Salle socio éducative Aristide Gigot

Jean-Pierre BARRAULT
Agréé en Architecture
4, rue des Grappes
86170 NEUVILLE DE POTOU
Tél. 05 49 51 05 55 - Fax 05 49 51 25 28

Dossier n° 2 655
Date 04 juillet 2005.
Echelle 1 / 100 environ

Menuiseries extérieures

15



SALLE DU FR GIGOT

Vue en plan de l'ensemble