

- Boîtier de commande encastré avec porte
- XLR 01 femelle 3 points
 - XLR 02 femelle 3 points
 - XLR 03 femelle 3 points
 - XLR 04 femelle 3 points
 - XLR 05 femelle 3 points
 - XLR 06 femelle 3 points
 - XLR 07 femelle 3 points
 - XLR 08 femelle 3 points
 - XLR 09 femelle 3 points
 - XLR 10 femelle 3 points
 - XLR 11 femelle 3 points
 - XLR 12 femelle 3 points
 - XLR 13 mâle 3 points
 - XLR 14 mâle 3 points
 - XLR 15 mâle 3 points
 - XLR 16 mâle 3 points
 - XLR DMX femelle 5 points
 - HP 01 ROZV 2x2.5
 - HP 02 ROZV 2x2.5
 - 16PO.22 LYCY-CY
 - + DMX512 1p0.22

- Boîtier de commande encastré avec porte
- XLR 01 femelle 3 points
 - XLR 02 femelle 3 points
 - XLR 03 femelle 3 points
 - XLR 04 femelle 3 points
 - XLR 05 femelle 3 points
 - XLR 06 femelle 3 points
 - XLR 07 femelle 3 points
 - XLR 08 femelle 3 points
 - XLR 09 femelle 3 points
 - XLR 10 femelle 3 points
 - XLR 11 femelle 3 points
 - XLR 12 mâle 3 points
 - XLR 13 mâle 3 points
 - XLR 14 mâle 3 points
 - XLR 15 mâle 3 points
 - XLR 16 mâle 3 points
 - XLR DMX femelle 5 points
 - 16PO.22 LYCY-CY
 - + DMX512 1p0.22

- XLR 01 mâle 3 points
- XLR 02 mâle 3 points
- XLR 03 mâle 3 points
- XLR 04 mâle 3 points
- XLR 05 mâle 3 points
- XLR 06 mâle 3 points
- XLR 07 mâle 3 points
- XLR 08 mâle 3 points
- XLR 09 mâle 3 points
- XLR 10 mâle 3 points
- XLR 11 mâle 3 points
- XLR 12 mâle 3 points
- XLR 13 femelle 3 points
- XLR 14 femelle 3 points
- XLR 15 femelle 3 points
- XLR 16 femelle 3 points
- XLR DMX mâle 5 points
- 16PO.22 LYCY-CY
- + DMX512 1p0.22

- LEGENDE
- Encastré 0240 2x32W avec anneau Xs
 - Suspension circulaire 4x42W fixation Xs
 - Suspension décorative 11W
 - Encastré 0210 2x18W étanche
 - Encastré 0230 2x42W double alimentation
 - Structure verticale encastrée
 - Plafonnier saillie 2x25W
 - Plafonnier étanche 2x25W
 - Appareil extérieur LED 4.4W bi-émission
 - Appareil extérieur 57W mono-émission
 - Appareil extérieur LED 9W avec détection intégrée
 - Projecteur extérieur 70W
 - BAES de balisage 45 lumens
 - BAES de balisage 45 lumens étanche
 - BAES de balisage 45 lumens encastré avec drapens
 - BAES de balisage 400 lumens encastré
 - Bloc portatif
 - Simple allumage étanche à voyant
 - Va et vient à voyant étanche
 - Boîtier possédant sur téleprojecteur
 - Détecteur 230V / détecteur 360°
 - Prise de courant 2P+T 16A / hauteur 1.20m
 - Prise de courant 2P+T 16A étanche / hauteur 1.20m
 - Prise de courant 3P+N+T 32A étanche / hauteur 1.20m
 - Pointe de travail, équipé de : - 2 prises de courant 2P+T 16A
- 1 prise informatique RJ45
- Prises audio/vidéo (HDMI+ Audio+VGA)
 - Alimentation en attente
 - Détecteur incendie
 - Déclencheur manuel
 - Avertisseur sonore / Diffuseur lumineux
 - Prise informatique RJ45 / hauteur 1.20m / étanche
 - Prises Audio Vidéo (HDMI+ Audio+VGA)
 - Chemin de câbles courants forts
 - Chemin de câbles courants faibles
 - Prise de courant 2P+T en attente pour projecteur scénique
Femelle type PLEND mâle type scène
Prise de courant 2P+T, Prise 3P+N+T scénique type HYPRA
 - Prise Haut-parleur scénique type SPEAKON
 - Prise XLR SONO pôles femelle et mâle
Type NC3DML1 C AE
Type NC3DML1 C AE
Type NC3DML1 C AE

COMMUNE DE SAINT GEORGES DE NOISNE
 7 Route Taillées
 79400 ST GEORGES DE NOISNE

**REHABILITATION ET EXTENSION
 DE LA SALLE DE SPECTACLES**

EQUIPEMENTS SCENIQUES

Lot 16A : SCENIQUES

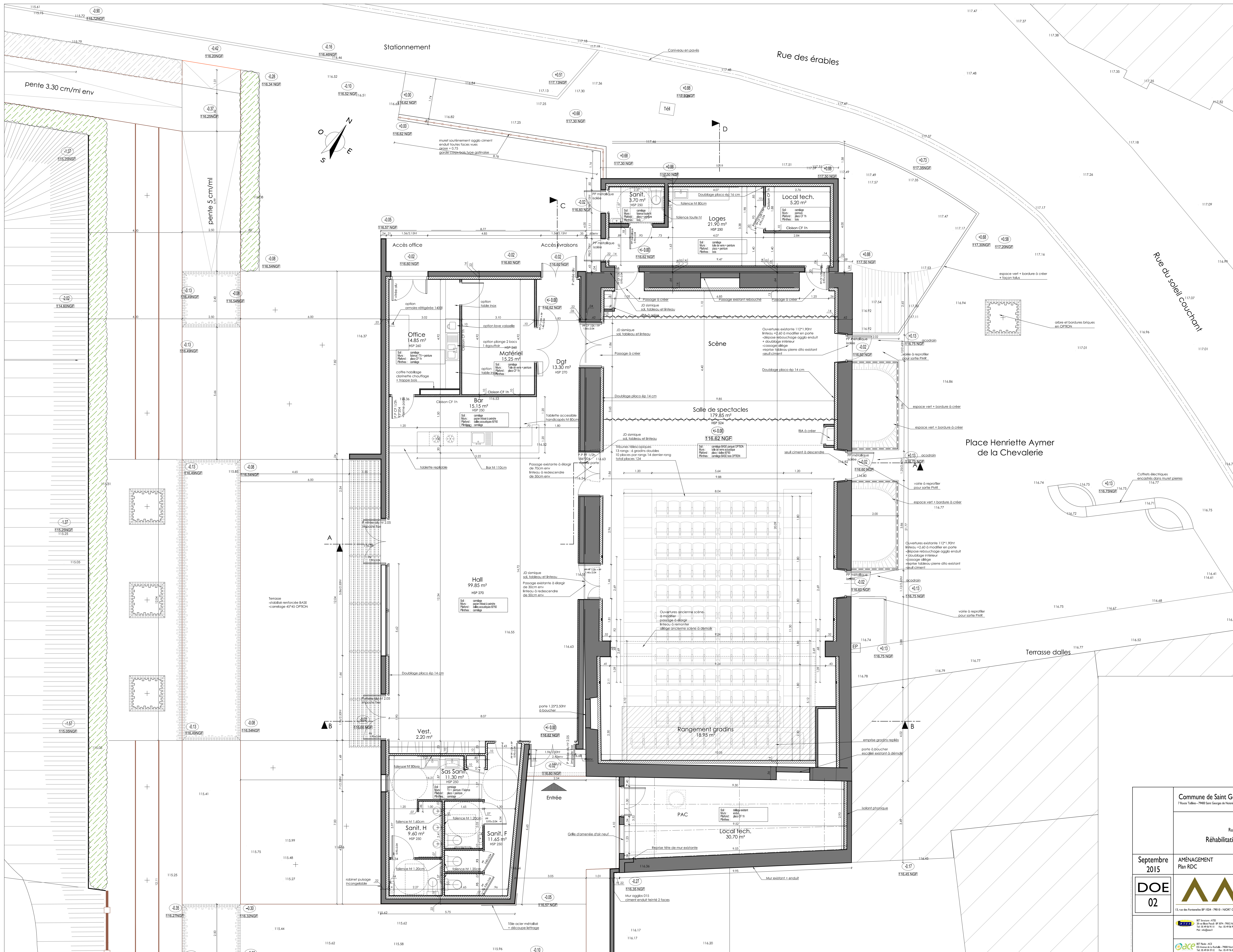
DESIGNATION	QUANTITE	UNITE	REVISION	DATE	TRUCHE ET APPROUVE

AGENCE DE NIORT
 33, Rue de la République - 79000 NIORT
 Téléphone 05 49 77 30 00 Fax 05 49 77 30 04

COFELY INEO
 GDF SUEZ

APPRO EXE DOE

Echelle : 1/50
 N° DE PLAN : 02116 - EL - 405



Commune de Saint Georges de Noisy 1 Rue de la République - 79400 Saint Georges de Noisy	
Salle de spectacles Rue des érables - 79400 Saint Georges de Noisy Réhabilitation et extension de la salle de spectacles	
Septembre 2015 DOE 02	AMÉNAGEMENT Plan RDC  architectes associés Jean Pierre RENAUD & Isabelle MAGUIS - Architectes D.P.L.G. 13, rue des Foranettes BP 1024 - 79010 - NANTES CEDEX 9 Tél : 02 49 77 11 90 - contact@architectes-associés.fr - http://www.architectes-associés.fr BP Sirenaux - 4715 24, rue de la République - BP 200 - 79010 Nantes Tél : 02 49 77 11 90 - Fax : 02 49 77 11 91 P. Maguis BP Sirenaux - 4715 24, rue de la République - BP 200 - 79010 Nantes Tél : 02 49 77 11 90 - Fax : 02 49 77 11 91 P. Renaud
2012 33 I/SOP PPS - PPS - EL	