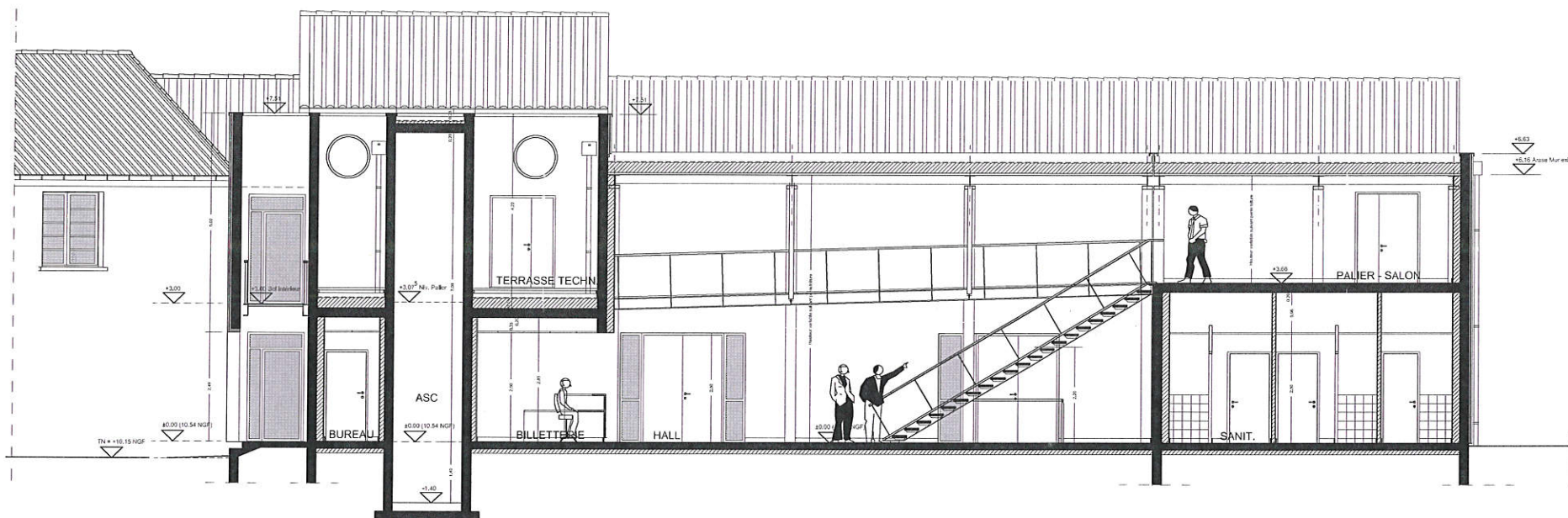
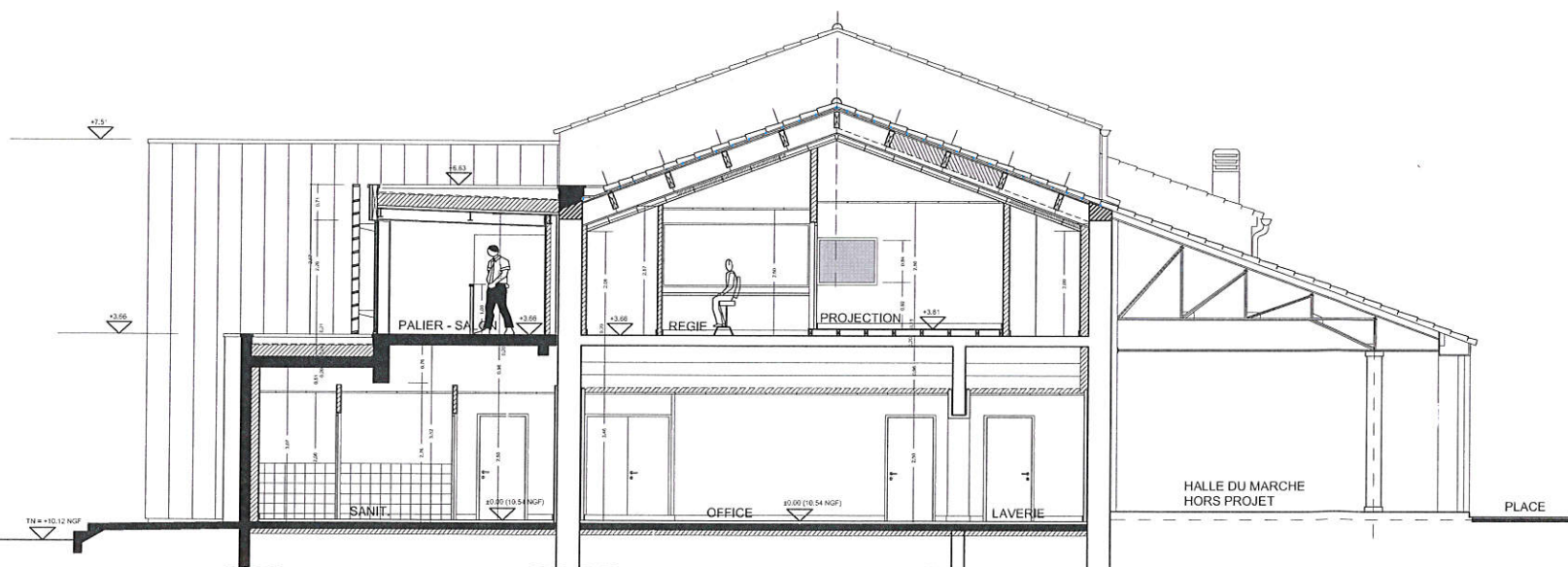


COUPE D-D SUR HALL ET SALLE



COUPE E-E SUR ASCENSEUR - HALL D'ENTREE - SANITAIRES



COUPE F-F SUR SANITAIRES - OFFICE - REGIE - PROJECTION

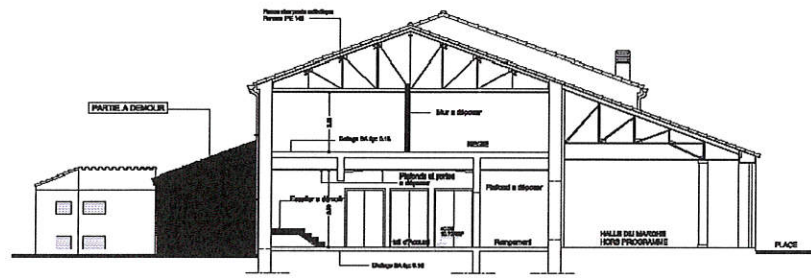


MAITRE D'OUVRAGE :
Commune de Saint DENIS D'OLERON
Rue de la LIBERATION
17650 SAINT DENIS D'OLERON

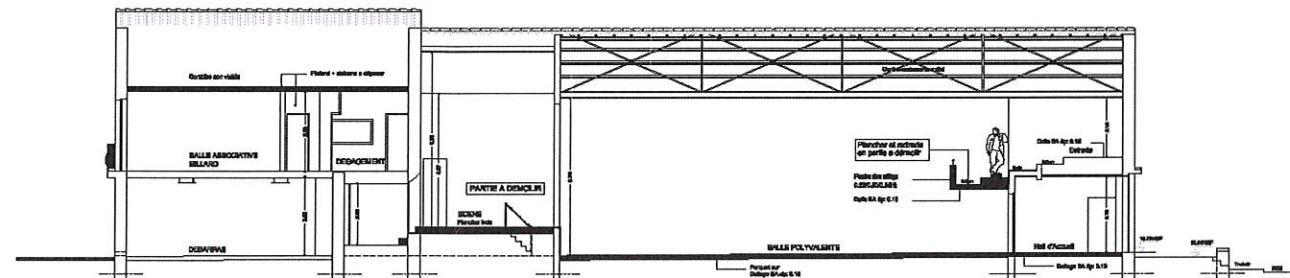
RESTRUCTURATION DE LA SALLE DES FETES
SQUARE JEAN MOULIN
17650 SAINT DENIS D'OLERON

PLAN D'EXECUTION DES OUVRAGES

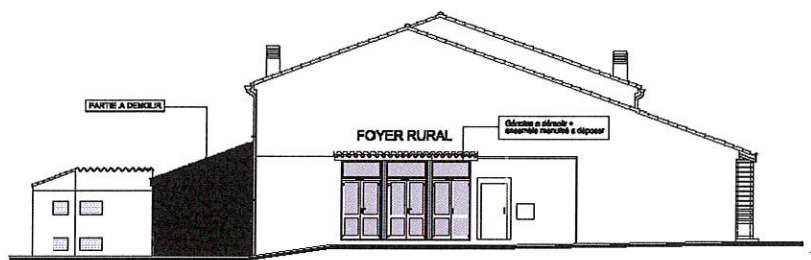
<p>ARCHITECTE : SARL GRAVIERE ET FOULON architectes - Place du Parc Caillet 17100 Salles ☎ 05 45 82 12 19 Fax 05 45 82 36 77 E-mail graviere.foulon@wanadoo.fr</p> <p>ARCHITECTE RESPONSABLE : Sébastien PELEREAU - 10 rue de la Liberté ☎ 05 45 82 12 19 Fax 05 45 82 36 77 E-mail sebastien@gravierefoulon.fr</p> <p>ECONOME : S.A.R.L. VARE ECONOMIE - 8 rue de la République - 17024 LA ROCHELLE ☎ 05 45 87 78 87 Fax 05 45 87 77 87 E-mail varen@wanadoo.fr</p> <p>SET STRUCTURE : BPT ATL ANTEC - 12 ZAC Beauvais 7900 - 71300 Puyravault ☎ 05 45 35 47 80 Fax 05 45 35 36 17 E-mail bptatl@wanadoo.fr</p> <p>SET PLUMBING : A. PONSERRE - 3 Rue Pierre et Marie Curie - 17100 SALLES ☎ 05 45 93 36 68 Fax 05 45 93 36 09 E-mail apons@wanadoo.fr</p> <p>ACOUSTIQUE : ACOUTRECA - 15 rue de la Rue - 16000 VILLERIEUX LA VARENNE ☎ 05 45 31 41 24 E-mail acoutreca@wanadoo.fr</p> <p>SECURITE : ART SECURITE - 48 Rue de la République - 17000 SAINT-JEAN-DE-MARS ☎ 05 45 87 37 37 Fax 05 45 87 37 37 E-mail artsec@wanadoo.fr</p>	<p>REPERCE :</p>
<p>COUPES D-D-E-E F-F</p> <p>EMEALE : 1/50 DATE : Décembre 2013 CONCEPTION : P.S. DESIGNER PAR : 12014</p>	<p>E.X.E A05^A</p>



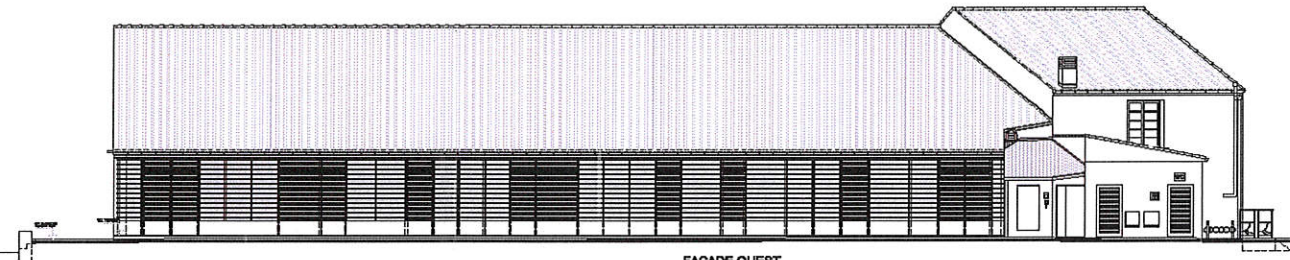
COUPE A-A SUR HALL ACCUEIL



COUPE TRANSVERSALE B-B SUR SALLE POLYVALENTE



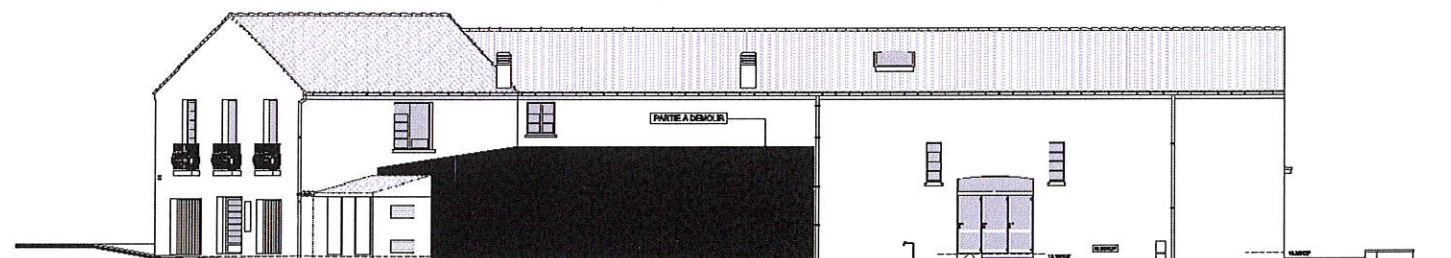
FACADE NORD



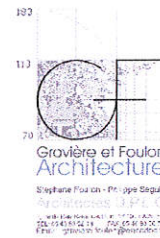
FACADE OUEST



FACADE SUD



FACADE EST



MAÎTRE D'OUVRAGE :
MAIRIE DE SAINT DENIS D'OLERON
 Rue de la LIBÉRATION
 17650 SAINT DENIS D'OLERON

RESTRUCTURATION DE LA SALLE DES FÊTES
SQUARE JEAN MOULIN
 17650 SAINT DENIS D'OLERON

ETAT DES LIEUX

ADRESSES	REPERES
S.A.L.L. GROVIÈRE ET FOULON architectes - 15 place Foch 17100 Saint-Denis 02 47 82 12 12 Fax 02 47 82 12 13 E-mail gfo@grovieroetfoulon.fr	
COORDONNÉES S.A.L.L. GROVIÈRE ET FOULON architectes - 15 place Foch Carré 17100 Saint-Denis 02 47 82 12 12 Fax 02 47 82 12 13 E-mail gfo@grovieroetfoulon.fr	
RESTRUCTUREUR EST ATLANTIC - 12 ZAC Desbats 85000 - 17100 La Palmyre 02 47 82 12 12 Fax 02 47 82 12 13 E-mail gfo@grovieroetfoulon.fr	
PROFESSEUR DE PLANIFICATION EST ATLANTIC - 12 ZAC Desbats 85000 - 17100 La Palmyre 02 47 82 12 12 Fax 02 47 82 12 13 E-mail gfo@grovieroetfoulon.fr	
ADRESSE ACQUÉRISSA - 18 Boulevard - 17650 VILLERON LA VALETTE 02 47 82 12 12 Fax 02 47 82 12 13 E-mail gfo@grovieroetfoulon.fr	
REPERES 001 002 003 - 04 Rue de la République 17100 SAINT-DENIS 02 47 82 12 12 Fax 02 47 82 12 13 E-mail gfo@grovieroetfoulon.fr	
FACADES - COUPES	ÉCHELLE: 1/100 DATE: MAI 2015 COMPOSITEUR: P.B. DESIGNER: P.B.
MODIFICATIONS:	DOSSIER N°: 12014

EDL
A03

SAVIL, d'architectes GROVIÈRE et FOULON au capital de 50000 euros - RCS Saint-Denis 80 875 - Siret 375 171 04 0025 - APE 7111Z
 Siège social : 15 place Foch Carré 17100 Saint-Denis - Tél 02 47 82 12 12 Fax 02 47 82 12 13 E-mail gfo@grovieroetfoulon.fr